

Gorące Źródło

Wejść do Gorącego Źródła

Lokalizacja Gorące Źródło i sposób wejścia

- Przy wejściu do Ruben i Ranox znajduje się NPC. Przyciskiem Z można aktywować wyskakujące okienko umożliwiające wejście. (Lokalizacja NPC jest wyświetlana na mapie wioski).
- Powiadomienie 'Wejść mogą tylko postacie od poziomu 10' jest pokazywane, gdy użytkownik próbuje wejść do źródeł postacią poniżej poziomu 10.

Wejście przez Ekspres CoBo (zużycie ED)

- Postacie poniżej poziomu 10 nie mogą wejść.
- Czarujący Gejzer (Gorące Źródło) jest pokazywany na liście ekspresu CoBo, gdy wejście do Ranox jest możliwe.
- Gorące Źródło jest wyświetlane na pierwszym miejscu listy, na samej górze.

Struktura Gorącego Źródła

Ruben - Wodospad Dusz (Gorące Źródło), Ranox - Czarujący Gejzer (Gorące Źródło)

- Obowiązują te same warunki, co w wiosce (wsiadanie na wierzchowce możliwe, przywoływanie zwierzaka możliwe, czat możliwy, siedzenie możliwe, używanie umiejętności niemożliwe itd.).
- Gorące Źródła są podzielone na obszary 'Zbiornik Ventusa' i 'Zbiornik Agaura'. W obszarze 'Zbiornika Ventusa' znajduje się NPC, który wyjaśnia graczom Gorące Źródła.
- Po obu stronach Gorących Źródeł znajduje się odpowiedni portal, który teleportuje gracza z powrotem do wioski.

Efekty Gorących Źródeł

W Gorących Źródłach można otrzymać buffy 'Błogosławieństwo Ventusa' i 'Błogosławieństwo Agaura'.

- Informacje o buffach

Nazwa buffu	Warunki	Efekt buffu
Błogosławieństwo Ventusa	Spędź 6 minut w 'Zbiorniku Ventusa'	+100% PD (PvP, plansza) * W przypadku plansz wliczony jest również teren.
Błogosławieństwo Agaura	Spędź 6 minut w 'Zbiorniku Agaura'	Zwiększa bonus do obrażeń, cios kryt., szybkość ataku i spustoszenie o 10% (na planszy). * W przypadku plansz wliczony jest również teren.

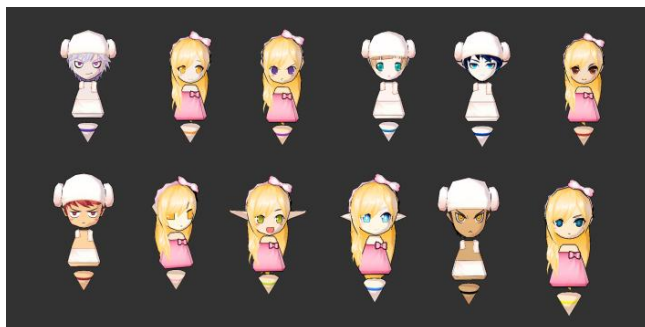
- Buff pozostaje aktywny przez 20 minut i nie można go nakładać.
- Czas trwania buffu rozpoczyna się na nowo, gdy postać będzie przebywała przez 6 minut w pobliżu Gorącego Źródła.
- W czasie oczekiwania na buff wyświetlany jest efekt. (Po ustawieniu się na terenie wyświetlany jest efekt przedstawiony z prawej strony ekranu.)
- Dostępny jest zawsze tylko jeden buff.
- Jeśli podczas oczekiwania na buff postać wyjdzie z Gorącego Źródła albo wejdzie do wioski, cały zgromadzony czas zniknie.
- Gdy postać będzie przebywać w pobliżu Gorącego Źródła, na ekranie wyświetli się nazwa buffu, czas pozostały do otrzymania buffu oraz opis.
- Gdy postać ma założone wdzianko kąpieliskowe, czas oczekiwania na otrzymanie buffu zmniejsza się o 50%. (Przy Lu/Ciel wystarcza, gdy wdzianko ma założone jedna z postaci.)

Dwa razy szybsza regeneracja wytrzymałości u wierzchowców

- Dwa razy szybsza regeneracja wytrzymałości dla wierzchowców, gdy tylko postać znajdzie się w pobliżu Gorącego Źródła.
- Wytrzymałość jest regenerowana dwa razy szybciej, nawet gdy postać nie siedzi na wierzchowcu.
- Wytrzymałość jest wyświetlana w innym kolorze.
- Po naprowadzeniu kursora na wytrzymałość pojawi się poniższy tooltip.

SD jest wyświetlane w sposób zmieniony, odpowiednio do Gorącego Źródła.

- SD jest wyświetlany w następujący sposób, niezależnie od użytego właśnie avatara.



Inne

Edycja przy logowaniu się postaci w Gorącym Źródle

- Postać jest logowana głównej siedzibie gildii.
- Z głównej siedziby gildii postać przechodzi bezpośrednio do Gorącego Źródła.
- Jeśli postać wylogowała się w Gorącym Źródle, ale wejście do Gorących Źródeł nie jest już możliwe, zostanie zalogowana w wiosce (Gorące Źródło w Ruben -> Ruben).