

Concept del Dungeon 'Truppa di Bestera'

Modalità di accesso

Per entrare nel Dungeon occorre avere l'item 'Chiamata alle armi: Truppa di Bestera'.

Nome dell'item	Descrizione	Inventario del Pet	Banca privata	Conto in banca	Commercio	Vendita
Chiamata alle armi: Truppa di Bestera	Una Chiamata alle armi dove si menziona il luogo di incontro della Truppa di Bestera. Solo chi è in possesso della Chiamata alle armi può avvicinarsi alla Truppa di Bestera. La truppa si incontra nel luogo indicato entro un arco di 24 ore, per poi spostarsi nuovamente. Ciò significa che la Chiamata alle armi diventa inutilizzabile una volta trascorse le 24 ore.	X	X	X	X	X

1. Ottenibile tramite quest del giorno

NPC	Nome della quest	Tipo di quest	Livello necessario	Condizioni	Ricompensa	Quantità	Periodo
Bacheca	[Truppa] Aggiudicati la 'Chiamata alle armi: Truppa di Bestera (1)'	Tutti i giorni per personaggio	35-70	Affronta 3 Dungeon con EXP	Chiamata alle armi: Truppa di Bestera	1	1 giorno
Bacheca	[Truppa] Aggiudicati la 'Chiamata alle armi: Truppa di Bestera (2)'	Tutti i giorni per personaggio	35-70	Affronta 3 Dungeon con EXP	Chiamata alle armi: Truppa di Bestera	1	1 giorno

2. Ottenibile tramite epic quest - Si riceve una ricompensa per il completamento di determinate epic quest per i livelli dal 35 al 70 (1 ricompensa a quest).

NPC	Nome della quest	Tipo di quest	Livello necessario	Condizioni	Ricompensa	Quantità	Periodo
Invariato	[Dungeon] La patria dei Nasod	Epica	Invariato		Chiamata alle armi: Truppa di Bestera	1	1 giorno
	[Dungeon] Il re dei Golem				Chiamata alle armi: Truppa di Bestera	1	1 giorno
	[Dungeon] Demoni ovunque				Chiamata alle armi: Truppa di Bestera	1	1 giorno
	[Dungeon] Musica di guerra				Chiamata alle armi: Truppa di Bestera	1	1 giorno

	[Dungeon] Ritirata			Chiamata alle armi: Truppa di Bestera	1	1 giorno
	[Dungeon] Il mezzo Nephil			Chiamata alle armi: Truppa di Bestera	1	1 giorno
	[Dungeon] Salva la Somma sacerdotessa dell'acqua			Chiamata alle armi: Truppa di Bestera	1	1 giorno
	[Dungeon] La scorta per i messaggeri			Chiamata alle armi: Truppa di Bestera	1	1 giorno
	[Dungeon] Chiarire un malinteso			Chiamata alle armi: Truppa di Bestera	1	1 giorno
	[Dungeon] L'anima del vento			Chiamata alle armi: Truppa di Bestera	1	1 giorno

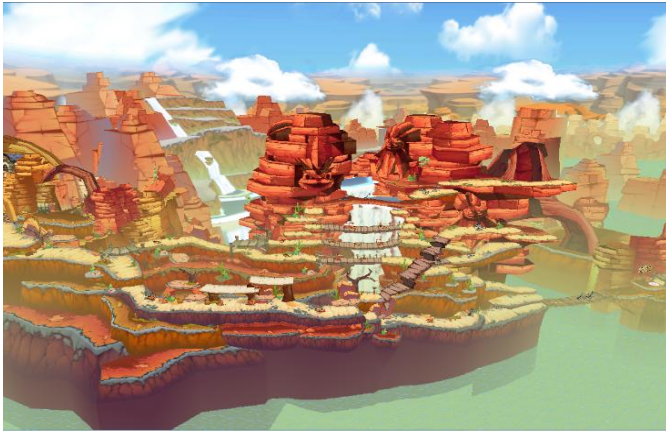
3. Abbinamento mediante richiesta Dungeon

- Regioni in cui è visibile l'icona del Dungeon: Bisma, Altera
- Abbinamento automatico liv 35-70 (si può accedere solo se si ha un personaggio di livello compreso tra 35 e 70)
- Numero di giocatori ottimale: 3-4
- Livello item ottimale: 0

4. UI della mappa

- Il numero di item 'Chiamata alle armi: Truppa di Bestera' disponibili nell'inventario è visibile sulla mappa, nell'icona del Dungeon 'Truppa di Bestera'.
- Viene mostrato un numero da 0 a 9. Se si hanno più di 9 item, viene mostrato comunque un 9.

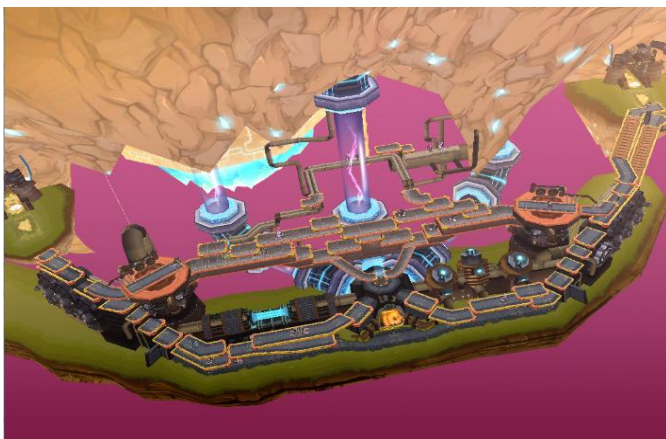
Informazioni sul Campo



1. Besma - Cascata di Besagara (vecchio)



2. Besma - Canyon di Toritugera (vecchio)



3. Altera - Deposito Fluttuante (vecchio)



4. Altera - Tomba della Purificazione

(vecchio)

Dettagli sul settore

1° turno - Sistema composto da limite di tempo, voto e punteggio

Limite di tempo

- 180 sec.

Sistema dei punti

1. Punti mostro
 - Punti che si ottengono eliminando i mostri
 - A seconda del tipo di mostro, si ottiene un determinato quantitativo di punti
2. Punteggio complessivo
 - **Punti che si spartiscono con tutti i membri del gruppo**
 - Si azzerano all'inizio di ogni Dungeon.
 - Quando anche solo uno dei membri del gruppo elimina un mostro nel tempo prestabilito, il punteggio sale → punteggio complessivo

3. Voto

- Quando si raggiungono determinati punteggi, il voto sale nel seguente ordine: C -> B -> A -> S (valori di riferimento: 30.000, 60.000, 100.000 punti)
- Quando si porta a termine il primo turno, si passa al secondo.
- A seconda del voto raggiunto compare un boss diverso.

2° turno - livello di difficoltà basato sul voto

1. Comparsa di mostri
 - A seconda del voto, durante il 2° turno appare un mostro boss diverso.
2. Buff per mostri
 - A seconda del voto, i mostri ricevono un buff che incrementa i loro valori.
 - Il buff viene conferito a tutti i mostri evocati nel settore interessato.
 - Il buff rimane attivo finché i mostri non vengono eliminati.

Ricompense

1. Ricompensa principale: alla conclusione, a seconda del voto

- Item EXP di Bestera: usando questi item, il personaggio riceve un N% degli EXP necessari per salire al livello successivo.
- **Viene cancellato 24 ore dopo essere stato droppato e ricevuto.**
- **Non può essere utilizzato da personaggi a partire dal livello 71.**
- **Non può essere utilizzato nei Dungeon o sui Campi.**

Nome dell'item	Descrizione	Conto in banca	Commercio	Vendita
Cristallo di Bestera [minuscolo]	Un misterioso cristallo che era in possesso del capitano delle Truppe di Bestera e dei suoi subalterni. Sembra in grado di donare una grande forza a chi lo possiede. Utilizzandolo, ricevi il 1% in più di EXP, utile per passare al livello successivo. Non si sa il perché, ma quando qualcuno tocca il cristallo, esso perde il suo potere nell'arco di 24 ore. Attenzione: questo item non è utilizzabile a partire dal livello 71!	X	X	X
Cristallo di Bestera [piccolo]	Un misterioso cristallo che era in possesso del capitano delle Truppe di Bestera e dei suoi subalterni. Sembra in grado di donare una grande forza a chi lo possiede. Utilizzandolo, ricevi il 3% in più di EXP, utile per passare al livello successivo. Non si sa il perché, ma quando qualcuno tocca il cristallo, esso perde il suo potere nell'arco di 24 ore. Attenzione: questo item non è utilizzabile a partire dal livello 71!	X	X	X
Cristallo di Bestera [medio]	Un misterioso cristallo che era in possesso del capitano delle Truppe di Bestera e dei suoi subalterni. Sembra in grado di donare una grande forza a chi lo possiede. Utilizzandolo, ricevi il 5% in più di EXP, utile per passare al livello successivo. Non si sa il perché, ma quando qualcuno tocca il cristallo, esso perde il suo potere nell'arco di 24 ore. Attenzione: questo item non è utilizzabile a partire dal livello 71!	X	X	X
Cristallo di Bestera [grande]	Un misterioso cristallo che era in possesso del capitano delle Truppe di Bestera e dei suoi subalterni. Sembra in grado di donare una grande forza a chi lo possiede. Utilizzandolo, ricevi il 7% in più di EXP, utile per passare al livello successivo. Non si sa il perché, ma quando qualcuno tocca il cristallo, esso perde il suo potere nell'arco di 24	X	X	X

	ore. Attenzione: questo item non è utilizzabile a partire dal livello 71!			
Cristallo di Bestera [enorme]	Un misterioso cristallo che era in possesso del capitano delle Truppe di Bestera e dei suoi subalterni. Sembrerebbe in grado di donare una grande forza a chi lo possiede. Utilizzandolo, ricevi il 10% in più di EXP, utile per passare al livello successivo. Non si sa il perché, ma quando qualcuno tocca il cristallo, esso perde il suo potere nell'arco di 24 ore. Attenzione: questo item non è utilizzabile a partire dal livello 71!	X	X	X

Informazioni sui mostri

1° turno mostri normali e mostri speciali

- Vengono droppati gli stessi oggetti di consumo, materiali + Frammenti di Eldrit, Pozioni della vitalità, Pietre magiche e Pietre per l'upgrade che si ottengono sui Campi normali.

Item
Pietra magica
Pietra benedetta per l'upgrade
Frammento di Eldrit (sconosciuto)
Pozione della vitalità
Polvere speziata
Erbe
Acqua fresca
Polvere di stelle

2° turno boss intermedi e mostri boss

- Drop di Cristalli di Bestera

Mostro	Categoria di drop
Comandante delle truppe di Besma Besku	Item EXP di Bestera
Re armadillo di Besku	
Re degli scorpioni di Besku	
Aiutante Nasod Muta	
Aiutante Nasod Sleshyu	
Comandante delle truppe di Altera TYPE-ZERO	

Categoria di drop	Item
Item EXP di Bestera	Cristallo di Bestera [minuscolo]
	Cristallo di Bestera [piccolo]
	Cristallo di Bestera [medio]
	Cristallo di Bestera [grande]
	Cristallo di Bestera [enorme]

Caratteristiche

I Dungeon di Bestera hanno le seguenti caratteristiche:

1. nessuna missione casuale
2. nessun mostro dell'evento
3. per i personaggi di livello 35-70, contano come Dungeon di livello adeguato
4. nessun incremento del tasso di drop di item (grado di risonanza, incastonatura per l'arricchimento, eventi etc.)
5. possibilità di incremento dell'accumulo di EXP (eventi, grado di risonanza, medaglie etc.)
6. l'effetto dell'incremento degli EXP non vale per gli item EXP di Bestera
7. Gli NPC e i mostri delle Carte mostro vengono portati a livello 1