

# Verbesserung der Heißen Quelle

## Verbesserungen

### ❖ Änderung der Eintrittsbedingungen sowie der Buff-Effekte von 'Ventus-Segen' und 'Agaur-Segen' in der Heißen Quelle

- Änderung der Buff-Effekte und Eintrittsbedingungen
- Die bisherige Unterteilung in 'Agaur-Becken' und 'Ventus-Becken' wird aufgegeben, stattdessen werden beide zu einem 'Agaur-Becken' zusammengefasst.

Buffname	Bedingungen	Buff-Effekt
Agaur-Segen	6 Min. im 'Agaur-Becken' verbringen	+30% EXP (PvP, Dungeon) Erhöht Schadensbonus, Krit. Treffer, Angriffsgeschwindigkeit und Verheerung um 5% (im Dungeon). <small>* Bei Dungeons ist auch das Feld mit inbegriffen.</small>

- Dauer des Buffs wird von 20 Min. auf 30 Min. verlängert.
- Neben dem erneuten Einloggen des Charakters wird nun auch bei Bewegung in ein Dorf, einen Dungeon oder ein Feld und bei Kanal-Wechsel die Zeit für die Eintrittsbedingung aufrechterhalten.
- Beim Tragen eines gekauften Avatars bzw. eines Avatars, der durch Quests erhalten wurde, wird die Zeit für die Eintrittsbedingung verkürzt (bei gekauften Avataren Zeitverkürzung um 50%, bei Quest-Avataren um 30%).

### ❖ Anstieg des Wasserpegels in Seelen-Wasserfall und Entzückender Geysir

- Von nun an befindet sich ein größerer Teil des Charakters unter Wasser.



## Verbesserungen

### ❖ Pinnwand in der Heißen Quelle hinzugefügt

- An der unten gezeigten Position wird eine Pinnwand für die Heiße Quelle hinzugefügt (halb so groß wie eine normale Pinnwand).
- Diese erfüllt dieselben Funktionen wie die Pinnwände im Dorf.



## Verbesserungen

### ❖ Quest hinzugefügt

- Als Belohnung für die Quest ist ein Zufallswürfel mit Bade-Look (Heiße Quelle, 1 Tag) erhältlich. Durch Öffnen des Würfels kann man einen zeitlich begrenzten Avatar-Einteiler (Bade-Look, 7 Tage) sowie eine zeitlich begrenzte Sitzgelegenheit erhalten.

Bis zum nächsten Patch gelten die folgenden Bedingungen:

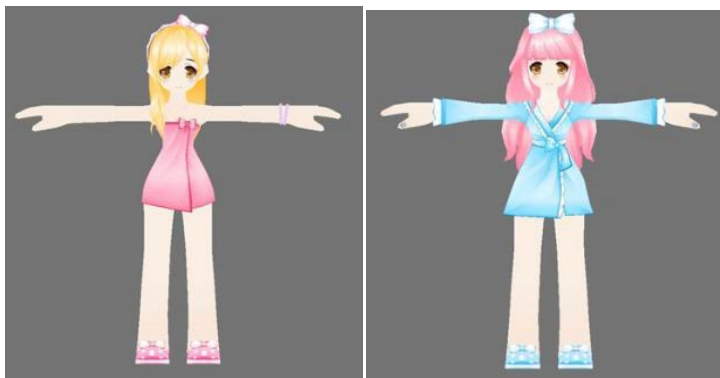
Timer	Event-Titel	Bedingungen	Belohnungen	Einschränkung
Wöchentlich	[CoBo] Bade-Look - Zufallswürfel & [CoBo] Würfel mit alternativer Sitzgelegenheit (Heiße Quelle)	30 Minuten eingeloggt	1x [CoBo] Bade-Look - Zufallswürfel (7 Tage) & 1x [CoBo] Würfel mit alternativer Sitzgelegenheit (Heiße Quelle) (7 Tage)	pro Charakter

Ab dem nächsten Patch gelten folgende Bedingungen:

Methode der Annahme	Questname	Questtyp	Questbedingungen	Belohnungsitem	Einteilung	Anzahl	Zeitraum
Pinnwand	Ausruhen in der Heißen Quelle	Wöchentlich (pro Charakter)	4x Dungeon mit passendem Level durchspielen	[CoBo] Würfel mit alternativer Sitzgelegenheit (Heiße Quelle)	Festgelegte Belohnung	1	1
				[CoBo] Bade-Look - Zufallswürfel	Festgelegte Belohnung	1	1

### ❖ Verkauf von Avatar-Einteiler (Heiße Quelle, permanent) im Item-Shop

- Dauerhafter Verkauf von Bade-Look - Entzückender Geysir, Seelen-Wasserfall
- Dauerhafter Verkauf von Bade-Look - Entzückender Geysir (Ver. B), Seelen-Wasserfall (Ver. B)



## Verbesserungen

### ❖ **EXP durch Ausruhen**

- Entsprechend der EXP, die in Dungeon/Feld/PvP gesammelt wurden, werden 'Ruhe-EXP' gesammelt. Die an einem Tag maximal speicherbare Menge an 'Ruhe-EXP' entspricht 50% der für ein Level-Up des Charakters benötigten EXP.
- Klicke auf den 'EXP'-Balken, um die 'Ruhe-EXP' einzusehen. (Falls es sich um den Balken für den 'Resonanzgrad' handelt, erfolgt keine Umschaltung auf den 'Ruhe-EXP' Balken.)
- Die maximale Menge an 'Ruhe-EXP' entspricht der Hälfte der EXP, die für ein Level-Up des Charakters nötig sind.

### ❖ **Umwandlung von Ruhe-EXP**

(Man erhält alle Punkte nach ca. 60 Min.)

- ❖ - Umgewandelte 'Ruhe-EXP' füllen sich von links nach rechts in einem roten Balken. Wenn der Füllstand des roten Balkens dem der 'Erhaltenen Ruhe-EXP' entspricht, ist eine weitere Umwandlung in 'EXP' nicht mehr möglich.
- Gespeicherte 'Ruhe-EXP' sowie umgewandelte 'Ruhe-EXP' werden täglich um 09:00 Uhr zurückgesetzt.
- Ab Lv.99 werden 'Ruhe-EXP' nicht mehr in 'EXP' umgewandelt.
- Wenn der Resonanzgrad-Balken geöffnet ist, erfolgt keine Umschaltung mehr in den 'Ruhe-EXP'-Balken.

## Verbesserungen

### ❖ **Heiße Quellen-Poru**

- Im 'Agaur-Becken', in dem man den Heiße Quellen-Buff erhalten kann, erscheint der 'Heiße Quellen-Poru'.
- Der 'Heiße Quellen-Poru' scheint an zufälligen Orten im 'Agaur-Becken'.
- Der 'Heiße Quellen-Poru' zeigt sich ca. alle 10 Minuten 1 Mal, verweilt ca. 20 Sek. und verschwindet wieder (erscheint zu zufälligen Zeiten).





- Wenn der 'Heiße Quellen-Poru' ein Schild in die Höhe hält, kann der Spieler auf den Poru klicken.
- Wenn der Spieler auf den 'Heiße Quellen-Poru' klickt, werden ihm 20.000 ED abgezogen, und er erhält im Inventar 1x 'Gekochtes Ei'.
- Falls beim Kauf ungenügend ED oder zu wenig Platz im Inventar zur Verfügung stehen, wird im Chatfenster eine entsprechende Systemnachricht angezeigt.
  - Du hast zu wenig Platz im Inventar.
  - Nicht genügend ED für den Einkauf!
  - Du hast das Item gekauft.
- Bei erfolgreichem Kauf wird über dem Kopf des 'Heiße Quellen-Poru' eine entsprechende Nachricht angezeigt.

## Verbesserungen

### ❖ Item-Informationen

Item-Name	Beschreibung	Stapelbar	Account-Bank	Handeln	Verkaufen
Gekochtes Ei	Ein MUSS, wenn man in der Heißen Quelle badet! Gekochtes Ei Füllt deine MP vollständig auf.	O	Nein	X	X
[CoBo] Bade-Look - Zufallswürfel	Würfel mit einem Bade-Look-Einteiler, Wnpassend zum Charakter, der den Würfel öffnet. Bei Lu/Ciel erhalten den Bade-Look immer beide. (Zum Öffnen rechtsklicken.)	X	Nein	X	X
[CoBo] Würfel mit alternativer Sitzgelegenheit (Heiße Quelle)	Ein Würfel mit Bade-Look - Seelen-Wasserfall, passend zu dem Charakter, der den Würfel öffnet. (Zum Öffnen rechtsklicken.)	X	Nein	X	X
Alternative Sitzgelegenheit (Heiße Quelle)	Alternative Sitzgelegenheit. Freigeschaltete Sitzgelegenheiten können unter 'Charakter anpassen' aktiviert werden.	X	Nein	X	X
Besonderes Shikhye	Füllt augenblicklich 3 Machtbooster-Perlen auf. Wenn Add das Item verwendet, werden 330 DP regeneriert. WnCooldown: 60 Sek. <Item-Kategorie: Machtbooster-Erholungsitem>	O	Nein	X	X

Würfel	Charakter	Alle/Zufällig	Item-Name	Zeitraum	Menge
[CoBo] Bade-Look - Zufallswürfel	Alle	Zufällig	[CoBo] Bade-Look (Ciel, 7 Tage)	7	1
[CoBo] Würfel mit alternativer Sitzgelegenheit (Heiße Quelle)	Alle	Alles	Alternative Sitzgelegenheit (Heiße Quelle, 7 Tage)	1	1

## Verbesserungen

### ❖ **Heiße Quelle – Schere, Stein, Papier**

- Das Mini-Game 'Schere, Stein, Papier' kann nach Ansprechen eines NPC in der Heißen Quelle durch Klicken auf den Button 'Spiel' gespielt werden.
- Über 'Spiel' kann man gegen den NPC Schere, Stein, Papier spielen. Wenn man gewinnt, erhält man 1x 'Besonderes Shikhye'.
- Um das Spiel zu beginnen, werden 10.000 ED benötigt. (Es sei denn, im vorhergehenden Versuch war das Ergebnis ein Unentschieden.)
- Ein erneuter Versuch kann nach 10 Sek. unternommen werden. (Sofern das Ergebnis des vorhergehenden Versuchs kein Unentschieden war.)

### ❖ **Wirkung von Besonderes Shikhye**

- Füllt bei Verwendung sofort 3 Machtbooster-Perlen auf. Bei Verwendung durch Add werden 330 DP regeneriert.
- Cooldown: 60 Sek.
- <Item-Kategorie: Machtbooster-Erholungsitem>

## Verbesserungen

### ❖ **Schere, Stein, Papier – So wird's gespielt**

- Während sich die rote Linie nach rechts bewegt, muss der Spieler eine Auswahl treffen, solange sich die rote Linie innerhalb der grünen Box befindet, um eine gültige Wertung zu erlangen.
- Wenn man die Auswahl vor dem NPC trifft, wählt der NPC automatisch die Figur aus, die zum Sieg führt, sodass er gewinnt.
- Wenn der Spieler seine Eingabe erst vornimmt, nachdem die rote Linie den grünen Bereich verlassen hat, gilt dies als Niederlage.
- Die Figuren, für die NPC und Spieler sich entschieden haben, werden angezeigt, und Sieger und Verlierer des Spiels werden bestimmt. Gewinnt der Spieler, wird das Belohnungsitem in sein Inventar ausgezahlt.
- Bei einem Unentschieden gegen den NPC werden weder die 10.000 ED Spielgebühr verbraucht, noch gibt es eine Cooldownzeit. Der Spieler kann sein Glück sofort erneut versuchen.